

Le printemps est arrivé !

Activité réalisée en classe : un élevage de têtards...

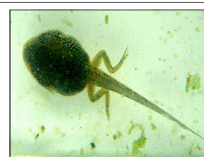
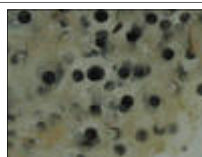


Les stades du développement d'un être vivant

En privilégiant la pratique d'élevages :

◦ construire le cycle de vie d'un animal :

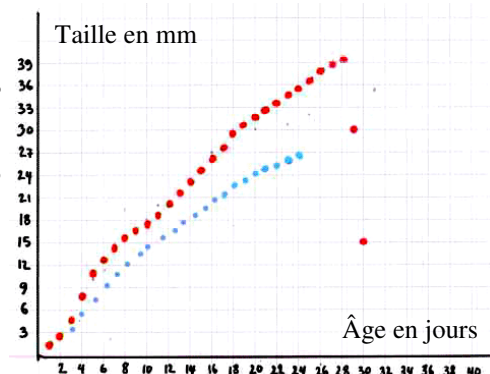
- croissance continue
- croissance discontinue (un animal à métamorphose).



Situation problème :

Observer la croissance et les transformations des animaux de notre élevage au cours de leur vie. Mesurer, photographier, rendre compte, réaliser des courbes de croissance et comparer les résultats obtenus...

puis enfin, le retour dans la mare.



La formation continue :

En 1972, les instituteurs en activité bénéficient d'un texte instaurant le droit à la formation continue, d'un crédit de formation de 36 semaines sur leur carrière (rarement utilisé jusqu'à ce jour faute de moyens budgétaires), d'un corps de remplaçants spécialisés (le Brigade de Formation continue) permettant la continuité du service public et la formation sur le temps de travail.

L'Ecole Normale et les Inspecteurs assurent alors le pilotage du dispositif.

En 2014, les enseignants peuvent s'inscrire à des « stages » de formation d'une durée allant de 2 jours à 3 semaines.

Ils choisissent cette formation parmi une liste de propositions départementales.

Sur le Cantal par exemple en 2013/2014, ont été proposés :

- 4 stages de 3 semaines
- 2 stages de 1 semaine
- 3 stages de 2 jours

Un maximum de 9 enseignants a pu s'inscrire à chacun de ces stages.

Parallèlement à ces stages non obligatoires et se déroulant sur le temps de travail, les professeurs ont dans leurs obligations de service 18 heures d'animations pédagogiques (assurées par les conseillers pédagogiques) en dehors des heures de classe, dont 9h en présentiel et 9h « à distance » par l'intermédiaire du tout nouveau système de formation à distance M@gistère.