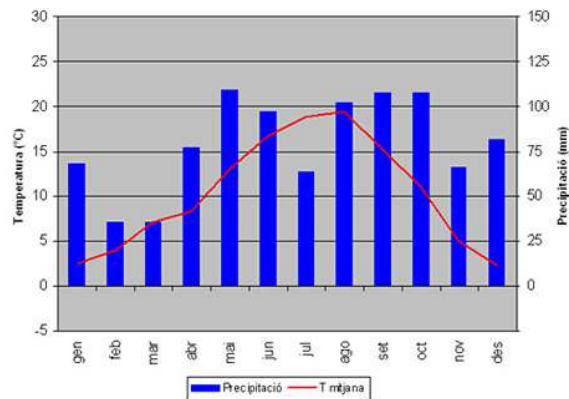


CARACTERÍSTIQUES GENERALS DEL CLIMA DEL RIPOLLÈS

A la comarca del Ripollès trobem dues zones climàtiques principals: la prepirinenca (centre i sud) i la pirinenca (nord). Ambdues zones tenen una pluviometria elevada (al voltant o més de 1000 mm anuals) Les temperatures mitjanes són de 9 a 12 °C a la zona prepirinenca i de 2 a 9 °C a la pirinenca. El mes més càlid és el juliol i els més freds el desembre i el gener.

Dades de precipitació i temperatura mitjana a Camprodon

**L'AVALUACIÓ A L'ETAPA INFANTIL**

En aquest cicle l'avaluació es defineix com el procés d'observació i anàlisi sistemàtica del procés d'ensenyament i aprenentatge per tal de verificar-ne la coherència i el grau d'eficàcia. A l'Educació Infantil, l'avaluació es dur a terme mitjançant l'observació directa de l'alumne: actitud, esforç, col·laboració i participació, expressió, hàbits d'autonomia, diàlegs, converses col·lectives, el joc i les activitats en paper que es porten a terme a la classe.

Els criteris d'avaluació per aquesta etapa són els següents:

1. Saber explorar i reconèixer les parts, les possibilitats i característiques del seu propi cos. Expressar-se amb les pròpies emocions i iniciar-se en la seva identificació.
2. Participar en el joc, a través del moviment, assimilant sensacions referides a l'espai i al temps i amb una comprensió progressiva de la necessitat d'unes normes.
3. Tenir interès i confiança en els altres i sentir-se part del grup, establint relacions afectives positives mútues.
4. Fer de manera autònoma, progressivament, activitats habituals referents a la pròpia cura, a les tasques escolars i en relació amb els altres.
5. Identificar característiques i regularitats en l'entorn natural, social i cultural, i utilitzar els recursos gràfics per recollir i comunicar les observacions.
6. Fer anticipacions i comparacions dels resultats de les experimentacions, emprant les mesures adequades u la seva representació gràfica.
7. Aplicar estratègies de càlcul, comparar, ordenar, classificar, reconèixer patró i verbalitzar-ho.
8. Usar la llengua oral, el gest i les imatges per expressar idees, desitjos, sentiments i emocions; escoltar i participar de manera activa en situacions habituals de conversa i d'aprenentatge amb l'ús d'un llenguatge no discriminatori, i amb una actitud de respecte vers altres cultures i diferents llengües.
9. Mostrar interès per la descoberta progressiva de les relacions entre el text oral i l'escrit, iniciar-se en l'ús funcional de la lectura i l'escriptura. crear de manera individual i col·lectiva petits textos i dibuixos.
10. Manifestar les habilitats necessàries per poder escoltar, observar, interpretar i crear en els diferents llenguatges: verbal, corporal, plàstic, musical, matemàtic i audiovisual, i incorporar la iniciació als instruments tecnològics (TIC).